

満席となりましたので受け付けは終了しました



# 親子で学ぼう

さん か む りょう  
**参加無料**  
よう し せん もうし こみ  
**要事前申込**

# 夏休みお薬教室

## ～講習会 & 工場見学～

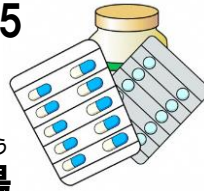
なつ やす じゆうけんきゅう くすり ただ つか かた まな  
夏休みの自由研究として薬の正しい使い方を学んでみませんか？

### ● 日時・会場 ●

へいせい ねん がつ にち か  
平成30年7月24日(火)12:00～17:15

こうしゅうかい とよなか し ほけんしょ かい こうどう  
講習会: 豊中市保健所 2階 講堂

こうじょう けんがく さわい せいやく かぶしき がいしゃ さん だ こうじょう  
工場見学: 沢井製薬株式会社 三田工場  
(兵庫県三田市テクノパーク2-1)



### ● スケジュール ●

こうしゅうかい くすり ただ つか かた  
12:00～13:00 講習会(薬の正しい使い方)

こうじょう い どう  
13:00～14:00 バスで工場へ移動

こうじょう けんがく くすり けんがく  
14:00～16:00 工場見学(薬ができるまでを見学)

ほけんしょ い どう かい さん  
16:00～17:15 バスで保健所へ移動・解散

じっけん  
実験やクイズもあるよ!

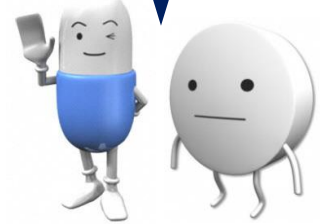


イラスト くすりの適正使用協議会

しゅさい とよなか し きょうりよく いっぱんしゃだん ほうじん とよなか し やくざい し かい  
主催: 豊中市 / 協力: 一般社団法人 豊中市薬剤師会

たい しょう とよなか し ざいじゅう ざいがく しょうがく ねん ねんせい じ どう よう ほ ごしゃ どう はん  
対 象: 豊中市在住か在学の小学3年から6年生までの児童(要保護者同伴)  
にん ずう めい せんちゃくじゅん たいしょうがくねん い がい こ らいじょう えんりよ  
人 数: 25名(先着順) ※対象学年以外のお子さまのご来場はご遠慮ください。

もうし こみ とよなか し ほけんしょ ほけん いりょう か い じやく じかかり でん わまた  
申 込: 豊中市保健所 保健医療課 医事薬事係まで電話又はファックスで  
もう こ さん か のう ばあい ごじつ じゅ こうひょう おく  
お申し込みください。 ※参加可能な場合は、後日受講票をお送りします。

うけつけ き かん へいせい ねん がつ にち げつ がつ にち か ど にちしゅくのぞ  
受付期間: 平成30年7月2日(月)～7月10日(火) 9:00～17:15(※土日祝除く)

と あ さき とよ なか し ほけん しょ ほけん い りょう か い じ やく じ かかり  
お問い合わせ先 豊中市保健所 保健医療課 医事薬事係

TEL : 06-6152-7312 FAX : 06-6152-7328